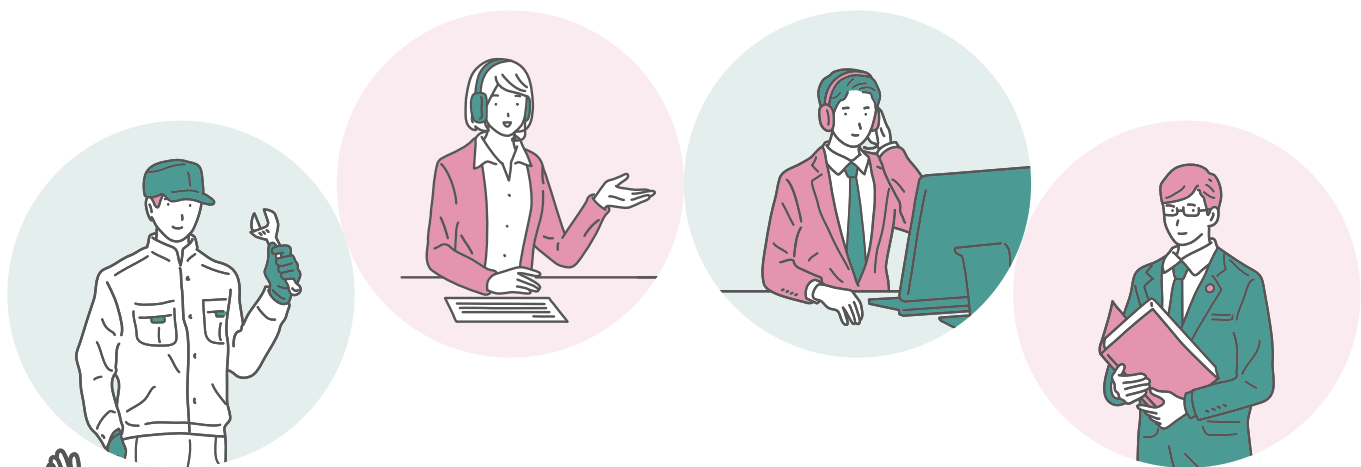


あなたの「いいね！」がここにある。



強くてやさしい バイクの保険





ネット型バイク保険にこのようなイメージをお持ちではないですか？

土日祝日の事故でも大丈夫？

バイク保険はむずかしくて苦手

ネット型バイク保険は親切に対応してくれるの？

どこの保険会社でも同じじゃないの？

今の補償プランで合っているのか疑問

自分だけで手続きするのは大変...



三井ダイレクト損保は「強くてやさしい」であなたの不安を解決します！

すべてのお客さまに安心してお選びいただけるよう、私たちプロフェッショナル集団が全力で支えます。

「わからない」を解決する保険のプロ

事故時の不安を解消する対応のプロ

あなたのコンシェルジュ



ネット型バイク保険だからこそ、少しでもお客さまの心配ごとをなくしたい。常に思いやりのある細やかな対応でしっかりとサポートします。

ネットでも大丈夫
入力・Web操作フルサポート

わからないときの
補償内容の作成サポート

聞いて安心
パーソナライズ・アプローチ

ベストフィットにする対応
補償内容の見直しサポート

やさしいみつい
0120-834-321



サービス内容はこちら

<https://www.mitsui-direct.co.jp/bike/concierge/>

わたしの解決サポーター



お客さまが最も不安なときに全力で安心をお届けしたい。事故発生時から事故解決後まで、真摯かつ丁寧に対応します。

もしものときに駆け付ける
ロードサービス

年中無休
24時間365日の事故受付

工程と今が丸わかり
事故解決計画書&ナビ

わかりやすいご案内
迅速なお支払い

サービス内容はこちら

<https://www.mitsui-direct.co.jp/bike/accident/>



自分で組み合わせて納得の補償プランやサービスが選べます

思い当たりませんか？
こんなお悩み

一人ひとりのお悩みに合わせたプランを選択

「自分には過失がない場合、相手との示談交渉を自ら行わなければならない」と聞いた。どうしてよいかわからなくて不安。

弁護士費用補償特約



自分に過失がない、バイクまたは自動車の被害事故の場合、相手方への損害賠償請求費用や弁護士への法律相談費用等を補償します。

電話に出られなくてもいつでも連絡OK！



ネット型保険でも、必要な補償が揃っているのが安心。コストとのバランスも取れて、自分で選べてよかった。

基本の補償内容とおすすめ特約

対人賠償保険	ご契約のバイクを運転中の事故により他人を死傷させたとき、法律上の損害賠償責任を負った場合に、その損害について補償します。 補償額「無制限」で安心
対物賠償保険	ご契約のバイクを運転中の事故により他人の車や物を壊したとき、法律上の損害賠償責任を負った場合に、その損害について補償します。 「対物超過修理費用補償特約」が自動でセット(NEW)
搭乗者傷害保険	バイク事故で、ご契約のバイクに搭乗中の方が死傷した場合に補償します(定額でお支払い)。
人身傷害補償特約	バイクに搭乗中や歩行中などの自動車事故で死傷した場合、治療費・休業損害・逸失利益などを補償します。補償範囲が広い「一般タイプ」、ご契約のバイク搭乗中に補償を限定した「搭乗中のみタイプ」の2つから選択いただけます。
弁護士費用補償特約	バイクまたは自動車の被害事故で死傷した場合や、財物を壊されたとき、相手方への損害賠償請求を行うための弁護士費用等を補償します。
日常生活賠償特約	日本国内での日常生活の事故により、他人を死傷させたり、他人の財物を壊したとき、法律上の損害賠償責任を負った場合に、その損害について補償します。 「示談代行」「無制限」で安心

※詳しくは、当社Webサイト・約款のしおり(普通保険約款・特約)等を必ずご確認ください。

お客さま一人ひとりに最適な保険料設定

リスクに応じて保険料が異なります。

年齢条件

保険始期日時点における記名被保険者の年齢。

26歳以上補償(注1)

21歳以上補償

年齢を問わず補償

バイクの主な使用目的(注2)

日常・レジャー使用

通勤・通学使用

運転免許証の色

保険始期日時点における記名被保険者の運転免許証の色。

ゴールド

ブルー

グリーン

(注1)ご契約のバイクが原動機付自転車の場合、「26歳以上補償」は選択できません。(注2)使用目的が「業務使用」に該当する場合、当社ではお引き受けできません。

24時間365日対応ロードサービス

急なトラブルにも電話一本で駆け付ける心強いサービスです。

※保険始期日が2023年1月1日以降のご契約が対象です。
※本サービスの対象車両は、保険証券等に記載のバイクに限ります。
※詳しくは約款のしおり(普通保険約款・特約)の三井ダイレクト損保ロードサービスご利用規約をご参照ください。
<https://www.mitsui-direct.co.jp/bike/important/>

レッカーサービス



事故または故障でバイクが自力走行不能となった場合、現場から修理工場まで実走距離100kmを限度に牽引します。

相談・情報提供サービス

- 故障電話相談サービス
- ガソリンスタンド案内サービス

(注)対象契約の保険期間中に1回を限度とします。

車両トラブル緊急対応サービス



- キー閉じ込み
- バッテリー上がり(注)
- 落輪引き上げ ●ガス欠(注)
- 30分程度の簡易作業

HOTEL 緊急宿泊費用・緊急帰宅費用・車両搬送費用サービス

事故または故障でバイクが自力走行不能となり、現場からの移動が困難となったときの緊急宿泊費用(1名1万円限度、1泊分に限り)・緊急帰宅費用(1名2万円限度)、事故発生地で修理完了したバイクの自宅までの車両搬送費用(10万円限度)をお支払いします。

ガソリン10リットルサービス(注)



不安なときはいつでも「コンシェルジュ」にご連絡ください。▶▶▶

やさしいみつい
0120-834-321

こちらが「強くてやさしい」への入口です▶▶▶

優待サービス

●つよやさクーポン^(注1)

お客さま専用に、日常生活を豊かに彩る優待サービスをご用意しています。



最大 **50%OFF**



最大 **90%OFF**^(注2)



最大 **75%OFF**^(注3)



詳しくはこちら

(注1)本サービスは三井ダイレクト損保のWebサイト(Myホームページ)からのご利用に限ります。
(注2)VIP・VIPプラス会員がホームページ限定「タイムセール」企画500円の宿をご利用の場合。
(注3)VIP・VIPプラス会員が特典をご利用の場合。

●その他オリジナル特典



カーライフや暮らしに便利でお得な特典をご用意しています。

詳しくはこちら

<https://www.mitsui-direct.co.jp/customer/profit/>

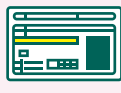


※ご利用条件等は上記サイトをご確認ください。条件を満たさない場合はご利用いただけません。



強くてやさしいバイクの保険

お手続きの際は お手元にご準備ください



主に
運転される方
(記名被保険者)
の運転免許証



保険証券等
(注1)(注2)

新規の方



250cc超 車検証
125cc超 軽自動車
250cc以下 届出済証等
125cc以下 標識交付
証明書等

継続の方



同封の
継続見積書

(注1)はじめてバイク保険にご加入の場合は不要。(注2)保険証券やご契約内容のお知らせハガキ等、現在のご契約内容が確認できるもの。

◎当社Webサイトから

まずは当社トップページへ

三井ダイレクト損保

検索



URL: <https://www.mitsui-direct.co.jp/>

新規の方

「ご検討中の方」メニューから
お見積もりを開始

継続の方

「ご契約中の方」メニューから
お手続きを開始

◎三井ダイレクト損保アプリで

継続の方



アプリから
自動ログイン



わずか
3ステップで
お手続き!^(注3)

STEP1

確認

STEP2

入力

STEP3

決済

(注3)ログイン画面や手続完了画面などはステップとして数えていません。スマート継続手続特約により、前年の契約と同様の内容で継続する場合に手続きが簡略化されます。補償内容を見直す場合には、従来通りの手続きが必要となります。

◎お電話で **通話料無料** ご契約者さまご本人からお電話ください。【受付時間】平日 9:00~20:00/土日祝 9:00~18:00

新規の方

0120-312-405

継続の方

0120-312-645

●本パンフレットは三井ダイレクト損保の「強くてやさしいバイクの保険」(総合バイク保険)の概要を説明したものです。

詳しくは、当社Webサイト・約款のしおり(普通保険約款・特約)等を必ずご確認ください。

●本パンフレットでご案内している内容は2022年8月時点のものです。今後の商品・サービス改定等により変更となる場合があります。

【引受保険会社】三井ダイレクト損害保険株式会社

〒112-0004 東京都文京区後楽2-5-1 住友不動産飯田橋ファーストビル